

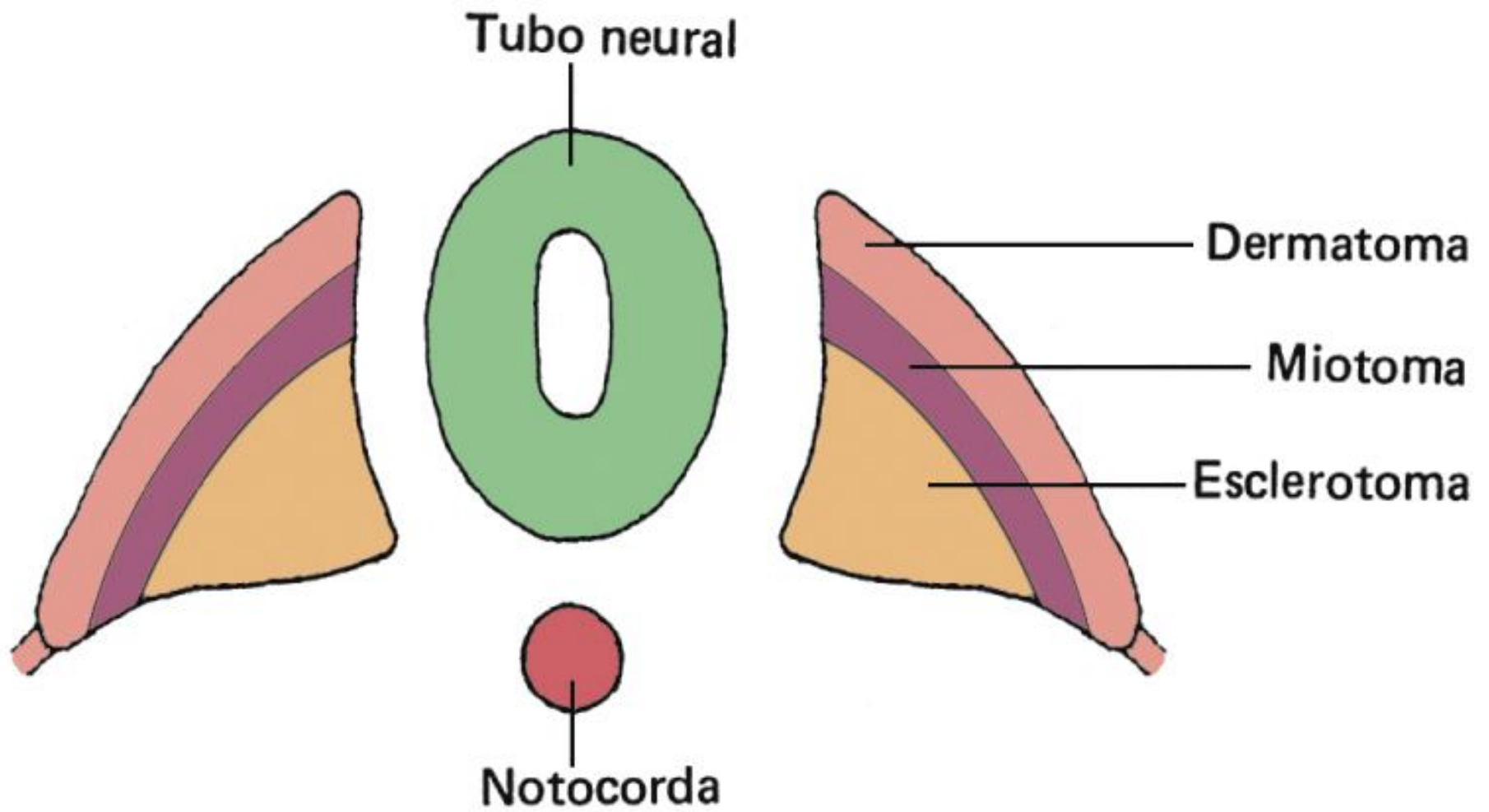
Sistema osteomuscular

Sistema osteomuscular

- Las somitas se dividen en dos sectores:
 - Esclerotoma
 - Dermatomiótoma

El dermatomiótoma luego se divide en:

- Miotoma
- Dermatoma



B

Sistema osteomuscular

- De los esclerotomas derivan las vértebras, los discos intervertebrales, la base del cráneo y las costillas.
- De los miotomas se forman los músculos voluntarios del tronco.
- De los dermatomas deriva la dermis de la piel.

Sistema osteomuscular

Huesos

Sistema osteomuscular

Cráneo: se forma a partir de:

- Mesénquima que cubre las vesículas encefálicas (incluido el proceso frontonasal)
- Mesénquima de los arcos branquiales
- Esclerotomas de los somitas occipitales
- Extremo cefálico de la notocorda

Sistema osteomuscular

Vértebras se forman a partir de:

- Esclerotomas de los somitas cervicales, dorsales, lumbares, sacros y coccígeos

Costillas se forman a partir de:

- Esclerotomas de los somitas dorsales

Esternón se forman a partir de:

- Mesénquima de la pared anterior del tórax

Sistema osteomuscular

Músculos

Sistema osteomuscular

Los músculos de la cabeza derivan de:

- Proceso frontonasal
- Miotomas de los somitas occipitales

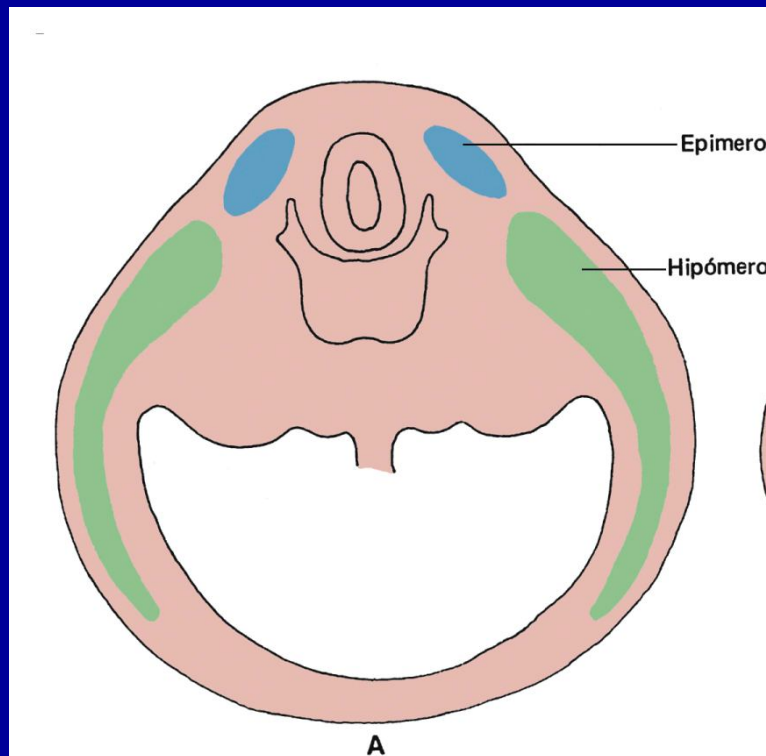
Los músculos del cuello derivan de:

- Miotomas de los somitas occipitales
- Miotomas de los somitas cervicales

Sistema osteomuscular

Los miotomas se dividen en:

- Una parte dorsal llamada epímero
- Una parte ventral llamada hipómero



Sistema osteomuscular

De los epímeros de los somitas torácicos y lumbares se forman los músculos extensores de la columna vertebral

De los hipómeros de los somitas torácicos y lumbares se forman los músculos flexores de la columna vertebral y los músculos laterales y anteriores del tórax y del abdomen

